

Grundriss Elisabethkirche

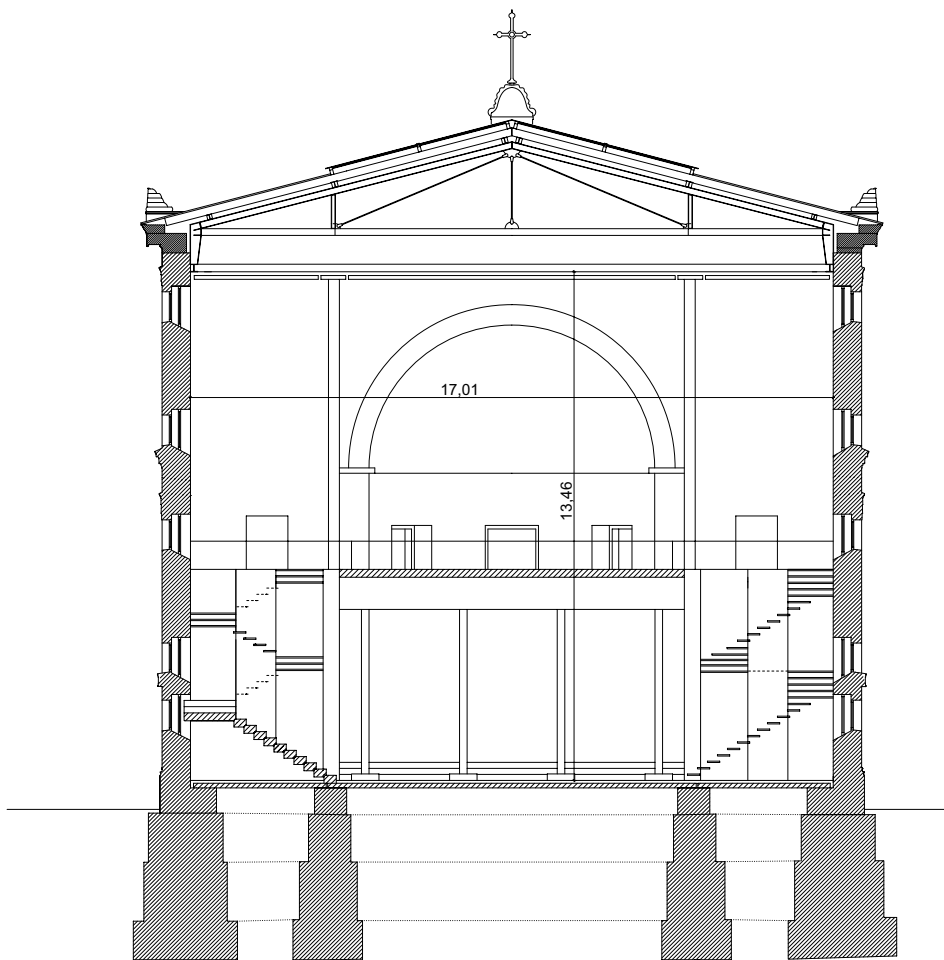
M 1:200

St. Elisabeth (K.-F. Schinkel 1835)

Kirche und Konzertsaal in Berlin Mitte

1992-2004

Klaus Block Dipl.-Ing. Architekt BDA Sieglindstrasse 5 12159 Berlin fon: 030 - 85 96 30 51 fax: 030 - 85 96 30 52 e-mail: info@klausblock.de web: www.klausblock.de



Querschnitt Elisabethkirche

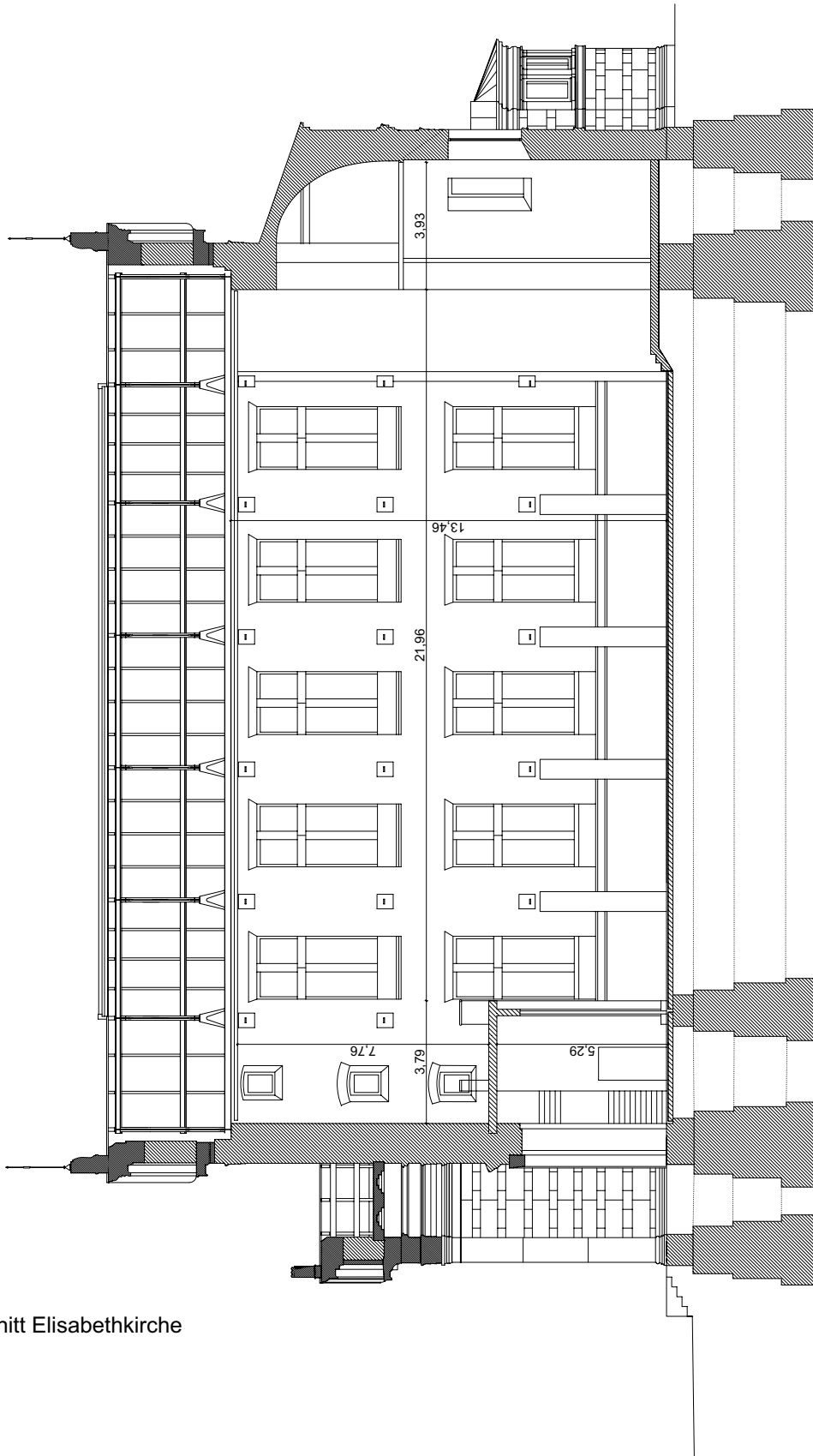
M 1:200

St. Elisabeth (K.-F. Schinkel 1835)

Kirche und Konzertsaal in Berlin Mitte

1992-2004

Klaus Block Dipl.-Ing. Architekt BDA Sieglindestr. 5 12159 Berlin fon: 030 - 85 96 30 51 fax: 030 - 85 96 30 52 e-mail: info@klausblock.de web: www.klausblock.de



Längsschnitt Elisabethkirche

M 1:200

St. Elisabeth (K.-F. Schinkel 1835)

Kirche und Konzertsaal in Berlin Mitte

1992-2004

Klaus Block Dipl.-Ing. Architekt BDA Sieglindestr. 5 12159 Berlin fon: 030 - 85 96 30 51 fax: 030 - 85 96 30 52 e-mail: info@klausblock.de web: www.klausblock.de